

ADVANCE SERIES 74 REAL ESTATE

日成アドバンスの豊富な販売実績は、「アドバンス大阪 セレーノ」にて74棟目となりました。今後もこれまで同様、お客様にとって資産価値の高い「アドバンスシリーズ」を続々と発售してまいります。ご期待ください。



大阪、西のベストな選択！

大阪府知事(4)第48946号(公社)全日本不動産協会会員
(公社)不動産保証協会会員(公社)近畿不動産流通機構会員

株式会社 日成アドバンス。
ADVANCE
〒640-6326 大阪府中央区船場1丁目3番7号 総TAMPビル 26階
TEL:06-4791-6070 FAX:06-4791-6071

日成アドバンスでは、日本赤十字社の活動を支援、
紛争・災害・病災などで苦しむ人を救う活動資金として
売上の一部を日本赤十字社に寄付しています。

日本赤十字社
www.jrc.or.jp/

お申し込み・お問い合わせは「アドバンス大阪 セレーノ」係

0120-72-2171
☎
①携帯電話PHS等6に利用できません。

日成アドバンスは、「ピンクリボン運動」に協力。
売上の一部をピンクリボン基金に寄付したり、グッズの
購入を通して運動を伝える活動へ参加をしています。

J.POSH
認定NPO法人 J.POSH日本乳がん・リンパ腫運動
www.jposh.org

近畿中高層不動産協会加盟

近畿中高層不動産協会とは
近畿圏でオーナーマンション購入における
顧客満足度の向上を目指した団体です。

日成アドバンスは
「世界の子どもにワクチンを 日本委員会(ICV)」の
活動をサポート、社会貢献活動の一環として、
売上の一部をポリオワクチン代として寄付しています。
認定NPO法人 世界の子どもにワクチンを 日本委員会(ICV)
www.jcv-jp.org

<https://www.nissei-advance.co.jp>



オリジナルキャラクター「カッパのアドカッパ」
LINEスタンプ販売中
<https://store.line.me/stickershop/product/1305174>



BASE in OSAKA-WEST

ADVANCE OSAKA SERENO
アドバンス大阪 セレーノ

FACADE

心高鳴る日常が、このファサードからはじまる。

コンテンツポラーナ感性で造形され、
凛とした存在感を放つ高層15階建ての
フォルムデザイン。
コントラストの効いたモーションカーで
シャープな印象を与えています。
黒面を装う上質なタイルや黒のアルミ手摺、
陽光を写すアルミガラスなど
多様なマテリアルで表現した意匠。
エントランス周りの壁面には、
御影石やポータータイルなどを使用し、
高い美意識が息づく空間を演出しました。



SECURITY

真の安らぎを叶える、日々の確かな備え。

- 建物内に防犯カメラ
犯罪防止力向上のために、建物内各所に防犯カメラを設置。1階エレベーターホールに設置して管理しています。
- エレベーター内に防犯カメラ
閉鎖空間の安全性を高めるために、エレベーター内に防犯カメラを設置しています。
- メールボックス
1階から15階まで幅広い階数の高いメールボックスを採用。1階エレベーターホールに設置しています。
- 宅配ボックス
入居者のご不在時でも、24時間宅配物を受け取りの保守する宅配ボックス。1階エレベーターホールに設置しています。
- 玄関ドアは防犯性に優れたディンプルキー
玄関扉には、セキュリティ対策を強化して優れた防犯性を誇るオール社製Vシリンダーを採用。キーは使いやすさのインターロックタイプです。

防犯カメラ
(1階エレベーターホール)

メールボックス
(1階エレベーターホール)

ディンプルキー
(1階エレベーターホール)

365日24時間体制で暮らしを見守るセキュリティシステム
総合警備隊による24時間体制の安心のセキュリティシステム。火災などの異常事態が発生するとスタッフが迅速に反応し、暮らしの安全を守ります。

ENTRANCE HALL モダンな空間の中に凛とした静けさが漂うエントランスホール。



STRUCTURE

信頼と品質を積み重ねて追求した安心と安全。

- 耐震性を高める溶接閉鎖型筋
重要な躯体である柱・梁間には、継手部分を溶接した閉鎖型筋を採用。地震時には引張力を発揮し、継手部分に損傷が集中することを防止し、地震に耐える構造を実現しています。
- LL(1)4等級のフローリング
コンクリートスラブの上には、階下への生活音に配慮した高音性能LL(1)4等級のフローリングを採用しました。フローリングを敷設し、床の硬さを抑えさせるインフィアは、人気の仕様です。
- シックハウスに対応した建材を使用
住戸内でのクロス、接着剤、床材については、シックハウス症発症に配慮。最上級の安全安心基準の建材を採用しています。
- 断熱性能を向上させた断熱材の等級区分の表示
断熱材の等級区分
従来の断熱材は、JIS A5500-1の等級区分で表示され、等級区分が不明な場合があります。本物件は、断熱材の等級区分を明確に示すため、等級区分が不明な場合があります。
- 耐久性・断熱性に配慮した外壁構造
外壁は重量型外装を採るタイル壁（遮熱性タイル）、コンクリート壁内壁は断熱材の多層構造でエネルギーロス防止に効果的な構造を考えた仕様です。
- 高音性能を向上させた断熱材の等級区分の表示
断熱材の等級区分は、JIS A5500-1の等級区分で表示され、等級区分が不明な場合があります。本物件は、断熱材の等級区分を明確に示すため、等級区分が不明な場合があります。

溶接閉鎖型筋
(重要部)

LL(1)4等級のフローリング
(高音性能)

断熱材の等級区分	断熱材の等級区分	JIS A5500-1の等級区分	等級区分の表示
従来の断熱材	等級区分不明	JIS A5500-1	等級区分不明
本物件の断熱材	等級区分明確	JIS A5500-1	等級区分明確

充実したプライベートタイムのための、洗練された機能と きめ細やかな心配り。

都市生活にあって、プライベートな空間はなによりも大切な場所。シューズボックスやクローゼットなどの機能的な収納を設け、デザインだけでなく、機能性も高めた設備・仕様をご用意しました。毎日をもっと快適に、スマートにお過ごしいただける、使い勝手に配慮したプランニングに仕上がっています。

CASBEE

■マンションの環境性能を評価するCASBEEを取得。



COMFORT

■新鮮な空気をお届けする2時間換気システム。

屋外の新鮮な空気を取り入れ、屋内の汚れた空気を排出する2時間換気システムを導入。音響の機能面によって常に換気が行われるので臭いやホコリをたたく、いつも爽やかに快適な室内環境を保ちます。



FULL FLAT

■床差をなくした安心のフルフラット設計。

住戸内は、ホールから洋室、水回りにかけて床段差をなくしたバリアフリー対応のフルフラット設計（浴室を除く）です。つまみなどを踏み、すべての方が安心して暮らせるよう配慮しました。荷物や家具の移動もスムーズに行うことができます。



INTERNET

■スマートフォンやタブレット端末で GIGA PRIZE 4G+ 快適ネット。

株式会社メガプライズ提供の「MyAgentネット」を導入。全室にWi-Fiアンテナポイントを設置しているため、快適にスマートフォンやタブレットでインターネットをお楽しみいただけます。

●インターネット専用1Gbps無線LAN設備は無料でご利用いただけます。Wi-Fi無線LAN設備も無料でご利用いただけます。有料サービス等は個別契約でご利用ください。

有線接続時 1Gbps 無線接続時 866Mbps

0120-901-197

COMFORTABLE FUNCTION
Comfortable room of the living feeling



DTYPE 1K
 在り専有面積 21.28㎡ (約64.43坪)
 ハルコニー面積 3.02㎡ (約9.18坪)
 合計面積 25.30㎡ (約77.62坪)



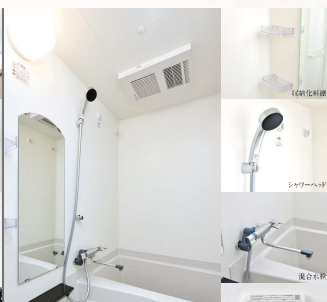
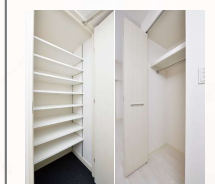
KITCHEN
 ■機能充実、使い勝手のよいシステムキッチン。
 シンプルで美しいデザインと充実した機能を兼ね、上質感を追求したシステムキッチン。シンク、ガス、IH、食器乾燥、レンジフード、照明見直しと装備しました。さらに、バーナーセンサーを搭載した安全性の高い安全センサーコントロールを採用しました。

EQUIPMENT
 洗練された機能とともに有意義な時間を過ごす。

DOOR
 ■防犯性を高めた玄関ドア、スリット入りの仕切ドア。
 セキュリティに配慮したダブルロックの玄関ドア。仕切ドアはガラススリット入りのスタイリッシュなデザインです。



CLOSET
 ■お部屋をスッキリと使うための収納スペース。
 全タイプにたっぷり収納できるクローゼットを標準装備。衣類などをすっきりと収納して、生活空間を美しくお使いいただけます。また多くの靴を収納できるシューズボックスも完備。いつでも整った玄関スペースを演出できます。



BATHROOM
 ■日々の疲れを癒す、バスルーム。
 浴槽トイレをかけたセラレートタイプのバスルーム。結露りコソで湯温設定が簡単なタッチ操作で行えます。高断熱を誇る浴室内換気乾燥機は省エネ機能も搭載しています。

AUTO LIGHT, WIDE SWITCH & MULTIMEDIA SOCKET
 ■使い勝手に優れたスイッチやコンセント。
 玄関には人感センサーで自動点灯消灯する便利なオートライトを設置。部屋のスイッチには押しやすいワイドスイッチを採用し、リモコンやマイコンセンには家庭のコード類を1ヶ所にまとめて、部屋をすっきりと見せます。



DRESSER
 ■清潔で使いやすい洗面化粧台。
 大きな洗面ボウルをはじめ、鏡裏収納や化粧にシャワーができるシャワーヘッドも備えた洗面化粧台です。水とお湯を手軽に分けられるシングルレバー混合水栓なども嬉しい機能です。

TOILET
 ■快適機能を備えた清潔トイレ。
 暖房便座や、清潔を保つ洗浄機能も備えた高性能ウォッシュ付きを採用しました。便器は汚れが付きにくいセオリアンテクト加工。便利な上部棚も付いています。



※標準の設置方法とは異なるだけで撮影したものです。

CATV

■パイクムサービスに対応

Baycom 有線放送サービス

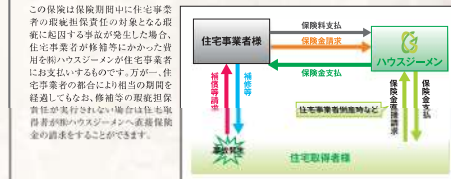
Baycom TV

Baycom

0120-40-1173

RELIEF

■瑕疵担保責任保険への加入。



安心して暮らせるマンションの証明として大府防犯モデルマンション登録(予定)。

(社)大府防犯防犯協会連合会では、防犯上犯罪に強いといえる構造、設備の基準を満たしていることを認められるマンションに大府防犯防犯モデルマンションとして登録、登録番号と防犯モデルマンションとして防犯に配慮した其の住宅の設計・施工を認定した認定マンションとして認定されたマンションが選ばれます。



